



EVROPSKÁ UNIE
Evropské strukturální a investiční fondy
Operační program Doprava

Ministerstvo dopravy
Státní fond dopravní
infrastruktury



Jiná ověření:

Paré:

Orientační schéma:

Razítko oprávněné osoby:

Podpis:

Datum:

Revize:	Datum:	Popis:	Kontroloval:

Stavebník/Investor:

Správa železnic, státní organizace

Adresa:

Dlážděná 1003/7, 110 00 Praha 1

Zástupce investora:

Stavební správa západ

Adresa:

Diamond Point, Ke Štvanici 656/3, 186 00 Praha 8 - Karlín



**SPRÁVA
ŽELEZNIC**

Zhotovitel díla:

SAGASTA s.r.o.

Adresa:

Novodvorská 1010/14, 142 00, Praha 4 - Lhotka

Kontakt:

T: +420 720 071 940
E: jan.pospisil@sagasta.cz



SAGASTA

Zhotovitel objektu:

Atelier architektury a urbanismu, s.r.o.

Adresa:

Lipky 1283, 549 41 Červený Kostelec

Kontakt:

T: +420 733 575 544
E: wajsar@kontexty.cz



kontexty atelier
architektury a urbanismu

Hlavní projektant (HIP): Ing. Jan Pospíšil

Specialista: Ing.arch. Marek Wajsar

Název stavby/akce:

Rekonstrukce výpravní budovy ŽST Praha-Radotín

Označení investora:

E618-S-4489/2020/JAN

Označení zhotovitele:

120134

Název části:

Orientační systém

Označení části:

D.2.2.4

Název objektu/dílní části:

Výpravní budova

Označení objektu/komplexu:

SO 25-71-01

Název přílohy:

Technická zpráva

Číslo přílohy:

1.101

Název dílní části přílohy:

Odpovědný projektant:

Zpracovatel přílohy:

Měřítko: -

Stupeň dokumentace:

Ing.arch. Marek Wajsar

Ing. Michaela Vondrová

Formáty: -

PDPS

Kraj:

Katastrální území:

TUDU:

Smluvní datum zpracování:

Hlavní město Praha

Radotín [738620]

0202B1

02/2022

Označení investora::										Stupeň dokumentace: *											Část:	Objekt:													Podoblast:				Příloha:				Revize:			
1	2	3	4	5	6	7	8	9	10	11	12	13	14	15	16	17	18	19	20	21	22	23	24	25	26	27	28	29	30	31	32	33	34	35	36	37	38	39	40	41	42	43				
[Prostor pro další informace]																																														

[Prostor pro další informace]

B. Technická zpráva orientačního systému

1. Identifikační údaje stavby

Název stavby:	Rekonstrukce výpravní budovy ŽST Praha-Radotín
Místo stavby:	Výpravní budova na adrese Vrážská 43/5 na pozemku p.č. 2652, katastrální území Radotín [738620], kraj, Hlavní město Praha
Stupeň:	PDPS
Objekt:	SO 25-77-01 Orientační systém
Investor:	Správa železnic, státní organizace, Dlážděná 1003/7, 110 00 Praha 1, zástupce investora: Stavební správa západ Sokolovská 1955, 190 00 Praha 9
Zhotovitel projektu:	SAGASTA s.r.o., Novodvorská 1010/14, 142 00 Praha 4 - Lhotka tel: +420 720 071 940, e-mail: jan.pospisil@sagasta.cz
Zodpovědný projektant:	Ing. arch. Marek Wajsar tel: +420 733 575 544, e-mail: wajsar@kontexty.cz

2. Podklady

Pro zpracování realizační dokumentace byly použity následující podklady:

- TNŽ 73 6390 „Nápisy názvů železničních stanic a zastávek“ (2018)
- Směrnice SŽDC č. 118 - Orientační a informační systém v železničních stanicích a na železničních zastávkách, resp. „Grafický manuál jednotného orientačního a informačního systému Správy železniční dopravní cesty, státní organizace“
- Zákon č. 266/1994 Sb., o drahách a vyhláška č. 177/1997 Sb.
- Technická specifikace pro interoperabilitu týkající se „osob s omezenou schopností pohybu a orientace“ v transevropském konvenčním a vysokorychlostním železničním systému
- Rozpracovaná dokumentace souvisejících stavebních objektů a provozních souborů

3. Související stavební objekty

SO 25-71-01	Výpravní budova
PS 25-02-21	Rozhlasové zařízení
PS 25-02-41	Elektrická požární a zabezpečovací signalizace
PS 25-02-61	Informační systém pro cestující
PS 25-02-71	Jiná sdělovací zařízení
SO 25-52-01	Ostatní zpevněné plochy a prostranství

4. Technické řešení

ORIENTAČNÍ SYSTÉM

Návrh orientačního systému, především piktogramy a jejich uspořádání na tabulích a umístění tabulí ve stanici, je vypracován v souladu se směrnicí SŽDC č. 118, vydanou v září 2017, resp. „Grafickým manuálem jednotného orientačního a informačního systému Správy železniční dopravní cesty, státní organizace“ a novelizované TNŽ 73 6390 „Nápisy názvů železničních stanic a zastávek“ (04. 2018). Celý orientační systém bude barevně řešený v souladu se směrnicí SŽ SM118 a Grafickým manuálem jednotného orientačního a informačního systému SŽ, s.o., v platném znění z května 2021.

Orientační systém je navržen v návaznosti na orientační systém řešený v rámci navazující infrastrukturní akce „Optimalizace trati Praha Smíchov (mimo) - Černošice (mimo)“. Orientační systém je navržen pouze v rozsahu nové výpravní budovy. V průběhu projektování navazujících stupňů PD je třeba návrh koordinovat s navazující infrastrukturní akcí.

HLASOVÉ MAJÁČKY

V rámci tohoto SO je řešeno umístění orientačních hlasových majáček u vchodů do budovy. Orientačních hlasové majáčky budou napojeny na zdroj elektrické energie.

5. Nový stav

ORIENTAČNÍ SYSTÉM

Stavební objekt řeší poskytování vizuálních a hmatových informací pro orientaci cestujících v prostorách nové výpravní budovy. Směrové tabule o přístupu do podchodu, na první nástupiště a do výtahu byly převzaty ze související akce „Optimalizace trati Praha Smíchov (mimo) - Černošice (mimo)“. Pro lepší orientaci při

koordinaci obou projektů bylo zachováno i stejné označení. Další označení, jako označení směrů jízdy, směry východu, označení sektorů a označení přístupu k nástupištím v podchodech pro cestující již nebylo řešeno v rámci výpravní budovy. Převzaté prvky byly navrženy a vyrobeny v rámci související akce, která bude realizována dříve než novostavba výpravní budovy. Prvky budou umístěny na provizorní zastřešení a po výstavbě nové výpravní budovy budou demontovány a nově namontovány na nové zastřešení.

Pro usnadnění orientace nevidomých a slabozrakých zahrnuje OS také hmatné štítky.

Pro informaci cestujících bude dále sloužit informační systém, rozhlasové zařízení a orientační hlasové majáčky. Bezbariérový přístup na nástupiště bude umožněn výtahy a přístupovými chodníky z a do podchodu.

Všechny tabule orientačního systému budou pouze osvětlené, v modro-bílém provedení. (Výjimkou budou tabule se zákazem vstupu a zákazem kouření - doplněné červeným mezikružím.) Celý orientační systém bude barevně řešený v souladu se směrnici SŽ SM118 a Grafickým manuálem jednotného orientačního a informačního systému SŽ, s.o., v platném znění z května 2021.

Osvětlení bude zajištěno osvětlením kolejíště, nástupišť, podchodu a výpravní budovy.

Prvky orientačního systému neomezí viditelnost návštěvníků.

Tam kde je to možné a vhodné budou prvky OS umístěny na zábradlí, na sloupky osvětlení a na zastřešení nástupišť, pro optimalizaci počtu pomocných ocelových konstrukcí. Ocelové konstrukce pro prvky orientačního systému budou pozinkované a opatřené kombinovaným protikorozním nátěrem:

- otryskání povrchu na Sa 3 (dle ČSN ISO 8501-1)
- metalizace slitinou Zn 85- Al 15% (např. Zinacor 850) na min. tl. 120 um (dle ČSN EN 22063)
- penetrační nátěr tl. 40 um na bázi epoxidové pryskyřice
- mezivrstva tl. 100 um na bázi vysokosušinných nátěrových hmot
- vrchní polyuretanový nátěr tl. 50 um v jednotném odstínu. (šedá, RAL 7016)

Vzhledem k výskytu inženýrských sítí je nutno před zahájením výkopových prací vytýčit jejich trasu.

Přehled prvků orientačního systému:

TABULE A NÁLEPKY

Převzaté ze související akce:

- Tyto tabule jsou převzaty ze související akce „Optimalizace trati Praha Smíchov (mimo) - Černošice (mimo)“. Pro lepší orientaci při koordinaci obou projektů bylo zachováno i stejné označení. Převzaté prvky byly navrženy a vyrobeny v rámci související akce, která bude realizována dříve než novostavba výpravní budovy. Prvky budou umístěny na provizorní zastřešení a po výstavbě nové výpravní budovy budou demontovány a nově namontovány na nové zastřešení.

T6 - Tabule s označením příchodu k nástupišťům, rozměry 240 x 1420 mm

T6b- 1 ks

- Jednostranná tabule umístěna v kombinaci s T21a nad vstupem do podchodu
- Zavěšeno pod stropem před vstupem do podchodu
- Provedení - folie na deskách z duomerového vysokotlakého laminátu (HPL)

T21 - Tabule s označením ulice východu z podchodu, rozměry 240 x 910 mm

T21a - 1 ks

- Jednostranná tabule umístěná spolu s T6B nad vstupem do podchodu
- Provedení - folie na deskách z duomerového vysokotlakého laminátu (HPL)

T7 - Tabule s označením příchodu k nástupišti u kol. č. 1, rozměry 240 x 440 mm

T7a - 1 ks

- Jednostranná tabule umístěna pod stropem
- Provedení - folie na deskách z duomerového vysokotlakého laminátu (HPL)

T7b -1 ks

- Jednostranná tabule umístěna na stožáru osvětlení u přístupu k nástupišti u východní strany budovy
- Provedení - folie na deskách z duomerového vysokotlakého laminátu (HPL)

Nově navržené:

T1 - Tabule s názvem žst., rozměry 600 x 4500 mm, velikost fontu 360 mm

T1a - 1 ks

- jednostranná tabule na zhlaví žst., na střeše objektu na ocelových nosných podkonstrukcích, rovnoběžně se střechou objektu a s osou koleje.
- Provedení-tabule z neděleného hliníkového pozinkovaného plechu.

T2 - Směrová tabule s označením WC, prodejny jízdenek, rozměry 240 x 640 mm

T2a - 1 ks

- Jednostranná tabulka umístěna pod stropem
- Provedení-fólie na desce z duomerového vysokotlakého laminátu (HPL)

T2b - 1 ks

- Jednostranná tabulka umístěna pod stropem
- Provedení-fólie na desce z duomerového vysokotlakého laminátu (HPL)

T2c - 1 ks - rozměry 240 x 1420 mm

- Jednostranná tabulka umístěna pod stropem
- Provedení-fólie na desce z duomerového vysokotlakého laminátu (HPL)

T3 - Směrová tabule s označením přístupu k nástupišti 1-5, rozměry 240 x 900 mm

T3a - 1 ks

- Jednostranná tabule kotvena bočně ke stěně
- Provedení-fólie na desce z duomerového vysokotlakého laminátu (HPL)

T3b - 1 ks - pouze modrá tabule bez piktogramu

- Jednostranná tabule kotvena bočně ke stěně
- Provedení-fólie na desce z duomerového vysokotlakého laminátu (HPL)

T4 - Směrová tabule s označením přístupu k nástupišti 2-5, rozměry 240 x 700 mm

T4 - 1 ks

- Jednostranná tabule umístěna na stožáru osvětlení u přístupu k nástupišti u východní strany budovy
- Provedení-fólie na desce z duomerového vysokotlakého laminátu (HPL)

T5 - Směrová tabule s označením přístupu k nástupišti 1, rozměry 240 x 900 mm

T5a - 1 ks

- Jednostranná tabule kotvena bočně ke stěně
- Provedení-fólie na desce z duomerového vysokotlakého laminátu (HPL)

T5b - 1 ks - pouze modrá tabule bez piktogramu

- Jednostranná tabule kotvena bočně ke stěně
- Provedení-fólie na desce z duomerového vysokotlakého laminátu (HPL)

T6, T7 viz výše v „Převzaté ze související akce”

T8 - Směrová tabule s označením východu, rozměry 240 x 440 mm

T8 - 1 ks

- Jednostranná tabule umístěna pod stropem
- Provedení-fólie na desce z duomerového vysokotlakého laminátu (HPL)

T9 - Tabulka s označením výdej jízdenek, rozměry 240 x 240 mm

T9 - 1 ks

- Jednostranná tabulka kotvena ke stěně
- Provedení-fólie na desce z duomerového vysokotlakého laminátu (HPL)

T10 - Tabulka s označením WC (piktogram č.23) a symbolem osoby s omezenou schopností pohybu a orientace, rozměry 240 x 440 mm

T10 - 1 ks

- Oboustranná cílová tabulka kotvena do stěny kolmo ke stěně
- Provedení-fólie na oboustranné desce z duomerového vysokotlakého laminátu (HPL)

T11 - Fólie s označením WC pro osoby s omezenou schopností pohybu a orientace, rozměry 240 x 240 mm

T11- 2 ks

- jednostranná folie nalepena na podkladu (sklo, povrchy dveří)
- Provedení- celoplošná digitálně potištěná laminovaná fólie

T12 - Fólie s označením přebalovacího pultu, rozměry 240 x 240 mm

T12- 4 ks

- jednostranná folie nalepena na podkladu (sklo, povrchy dveří)
- Provedení-celoplošná digitálně potištěná laminovaná fólie

T13 - Fólie s označením WC muži, rozměry 240 x 240 mm

T13- 2 ks

- jednostranná folie nalepena na podkladu (sklo, povrchy dveří)
- Provedení- celoplošná digitálně potištěná laminovaná fólie

T14 - Fólie s označením WC ženy, rozměry 240 x 240 mm

T14 2 ks

- jednostranná folie nalepena na podkladu (sklo, povrchy dveří)
- Provedení- celoplošná digitálně potištěná laminovaná fólie

T15 - Fólie s označením Sklopné madlo, rozměry 100 x 100 mm

T15 - 2 ks

- jednostranná folie nalepena na podkladu (sklo, povrchy dveří)
- Provedení- celoplošná digitálně potištěná laminovaná fólie

T16 - Fólie s označením Přivolání pomoci, rozměry 100 x 100 mm

T16 - 2 ks

- jednostranná folie nalepena na podkladu (sklo, povrchy dveří)
- V hmatném provedení

T17 - Fólie s označením Prostor je monitorován rozměry 210 x 145 mm - vychází ze směrnice SŽ - SM097 Ochrana osobních údajů, příloha G.

T17- 2 ks

- jednostranná folie nalepena na podkladu (sklo, povrchy dveří)
- Provedení- celoplošná digitálně potištěná laminovaná fólie

T18 - Fólie s označením Zákaz kouření, rozměry 240 x 240 mm

T18- 2 ks

- jednostranná folie nalepena na podkladu (sklo, povrchy dveří)

T19 - Fólie s označením Zákaz vstupu (dle nařízení vlády č. 375/2017 Sb. o vzhledu, umístění a provedení bezpečnostních značek a značení a zavedení signálů.) rozměry 240 x 240 mm

T19- 6 ks

- jednostranná folie nalepena na podkladu (sklo, povrchy dveří)

HMATNÉ ŠTÍTKY

Hmatné štítky s informací v Braillově písmu. Hmatný štítek bude umístěn 200 mm nad klikou dveří, podává informace o druhu WC.

HM1

- WC ženy
- Provedení - kovový štítek

HM2

- WC muži
- Provedení - kovový štítek

HM3

- WC ženy s omezenou schopností pohybu a orientace
- Provedení - kovový štítek

HM4

- WC muži s omezenou schopností pohybu a orientace
- Provedení - kovový štítek

HM5

- hmatný štítek na mincovníku na platebním terminálu u WC s turnikety - štítek s nominální hodnotou poplatku a měnou v prizmatickém písmu
- Provedení - kovový štítek

HM6

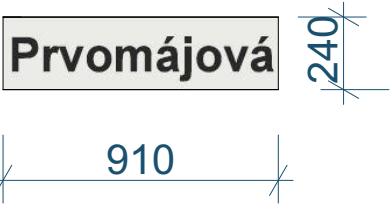
- Přebalovací pult
- Provedení - kovový štítek

Převzaté prvky ze související akce

T6b



T21a



T7a



T7b



Nově navržené prvky

T1a



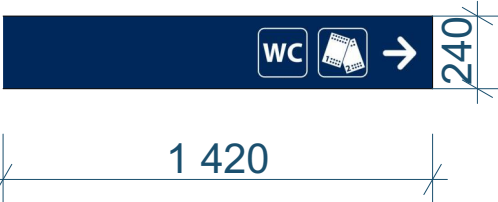
T2a



T2b



T2c



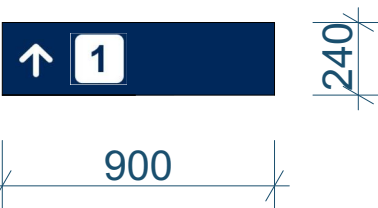
T3a



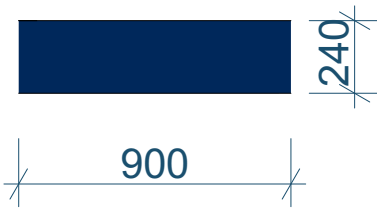
T4



T5a



T3b



T5b



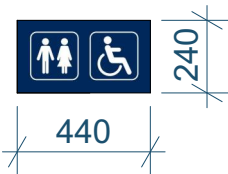
T8



T9



T10



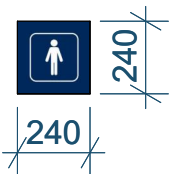
T11



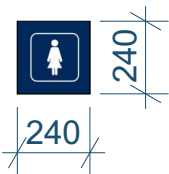
T12



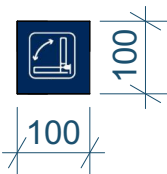
T13



T14



T15

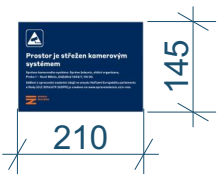


T16

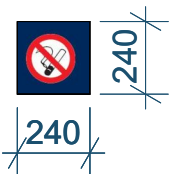
v hmatném provedení



T17



T18



T19



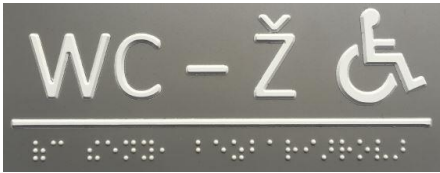
HM1



HM2



HM3



HM4



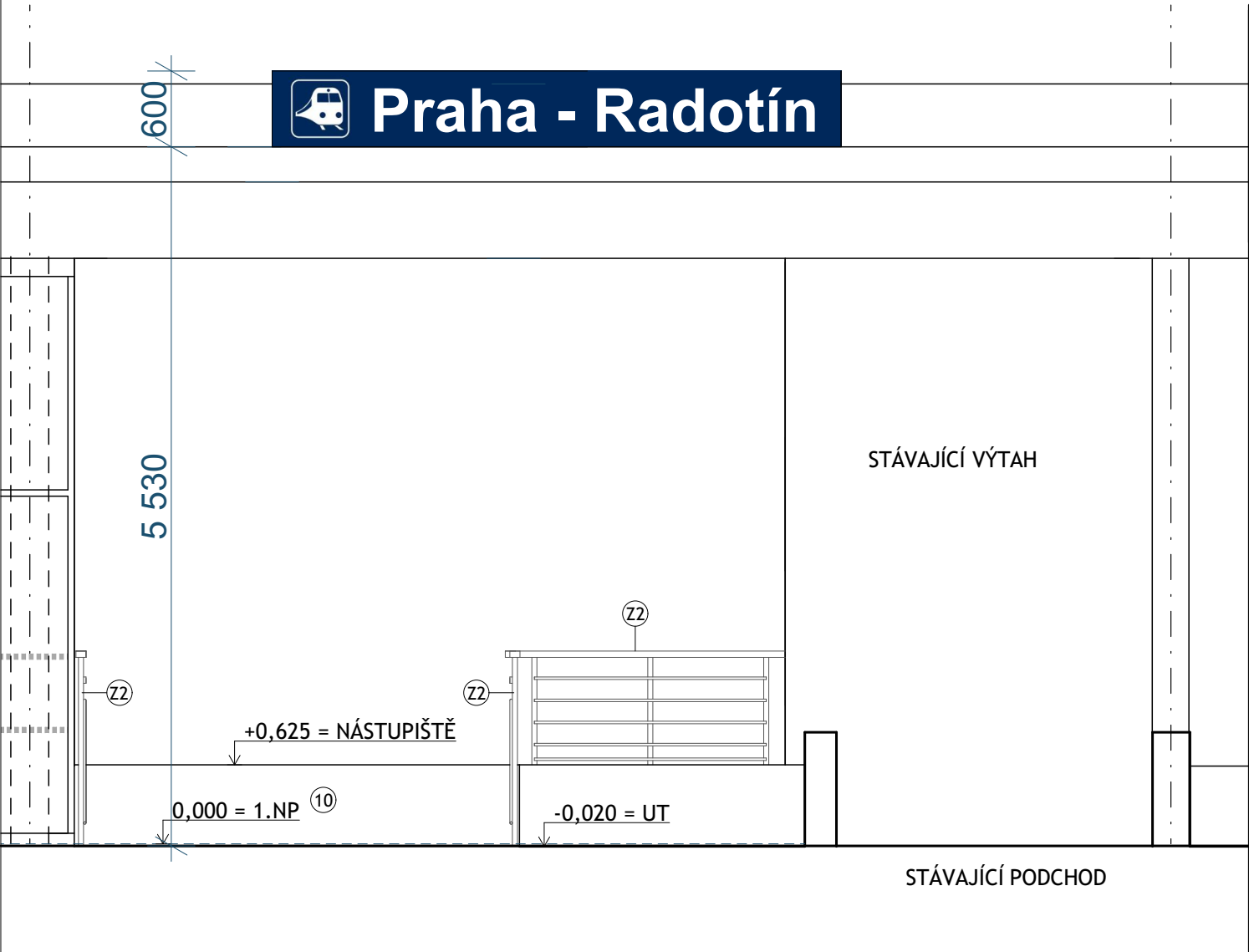
HM5

Hmatný štítek na platebním terminálu

HM6

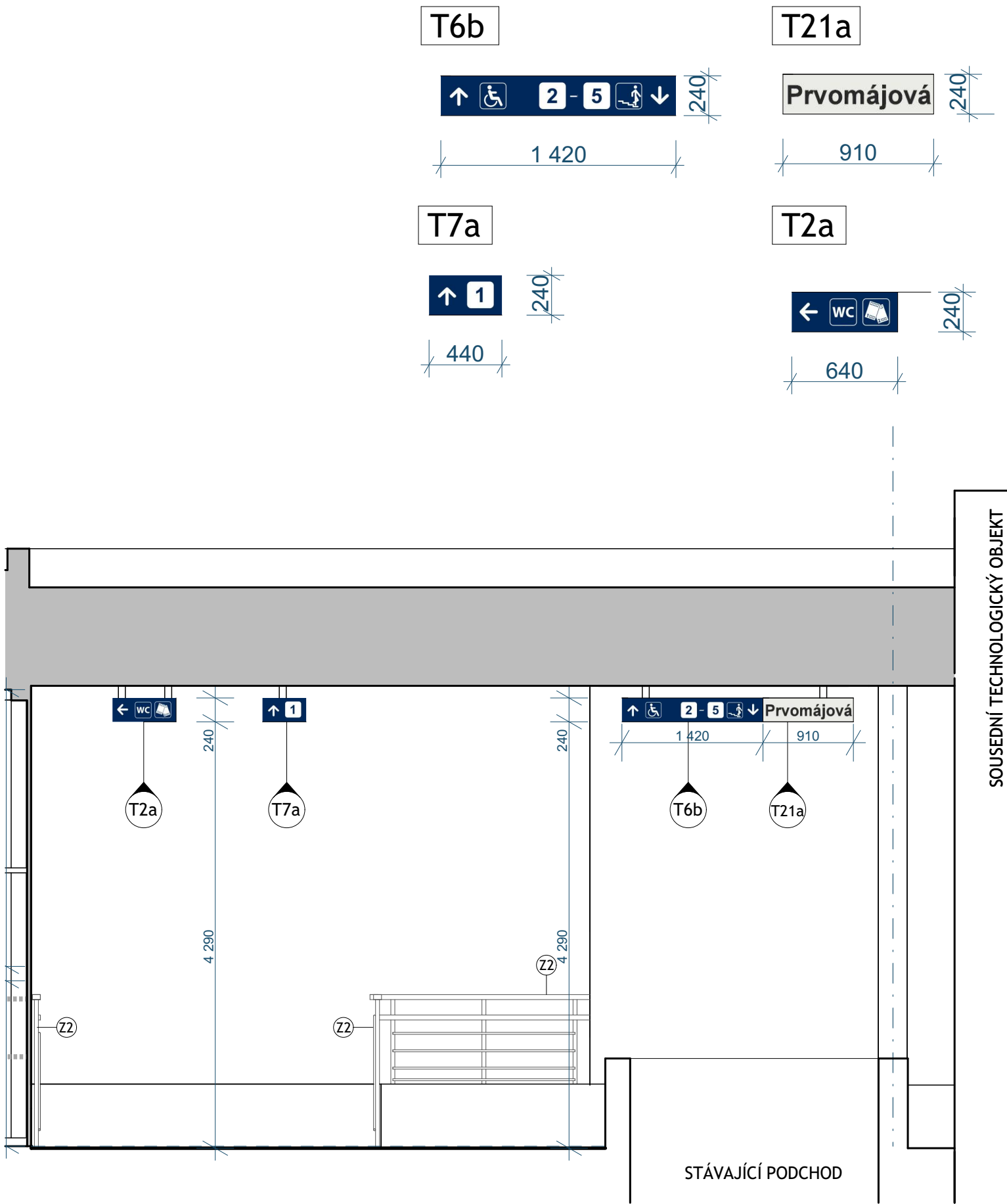
Hmatný štítek přebalovací pult

UMÍSTĚNÍ TABULE S NÁZVEM ŽST, POHLED OD KOMUNIKACE
M 1:50



SOUSEDNÍ TECHNOLOGICKÝ OBJEKT

UMÍSTĚNÍ TABULÍ V PODCHODĚ SMĚREM NA NÁSTUPIŠTĚ
M 1:50



UMÍSTĚNÍ TABULÍ V PODCHODĚ SMĚREM NA KOMUNIKACI
M 1:50

T8



240

440

T2b



240

640

STÁVAJÍCÍ ZASTŘEŠENÍ NÁSTUPIŠTĚ

STÁVAJÍCÍ VÝTAH



T8



T2b

240

4 290

ZZ

ZZ

ZZ

STÁVAJÍCÍ SLOUP NÁSTUPIŠTĚ

D4



UMÍSTĚNÍ TABULÍ U VÝCHODNÍ RAMPY
M 1:50

T7b



240

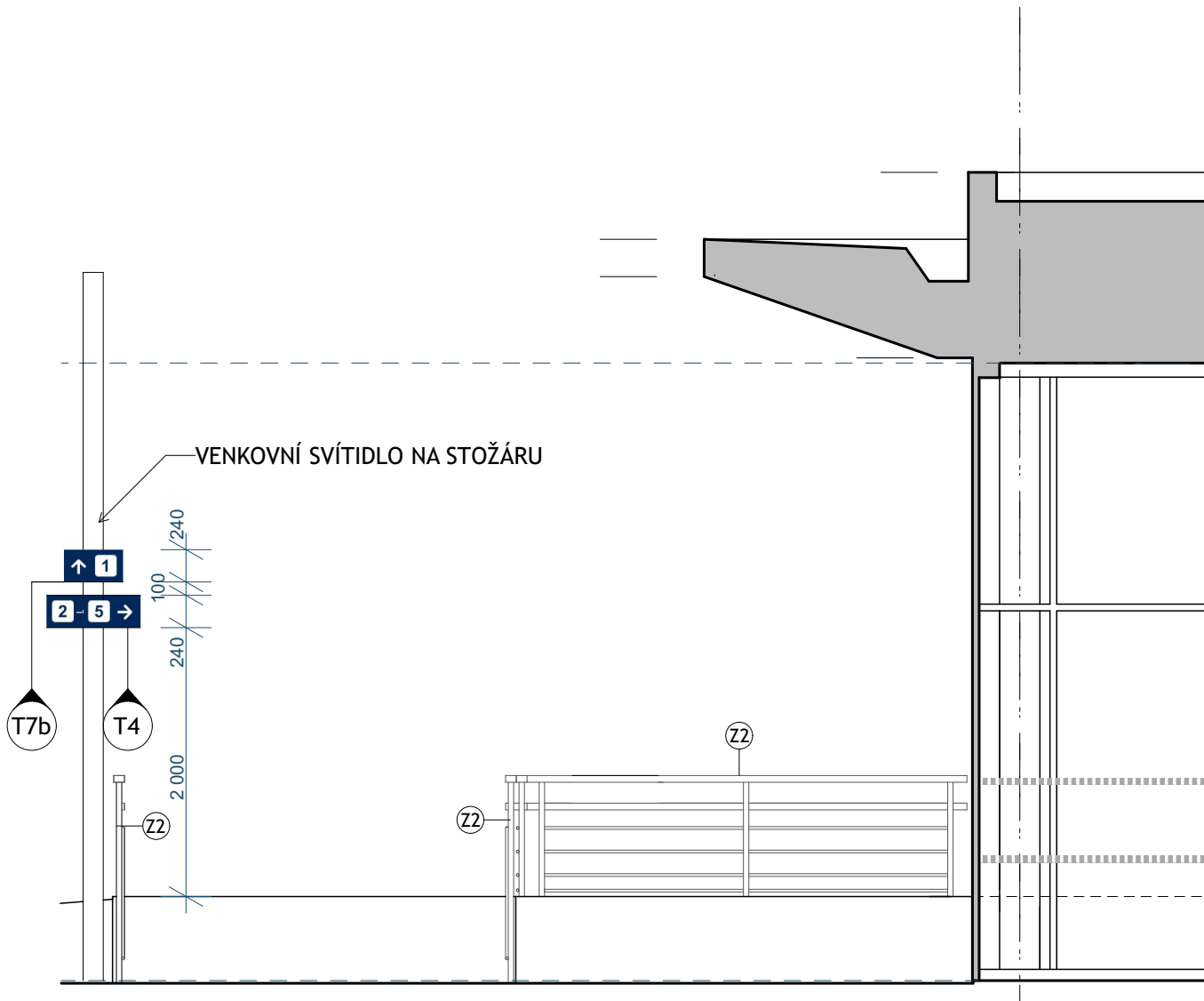
440

T4



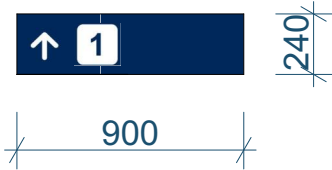
240

700

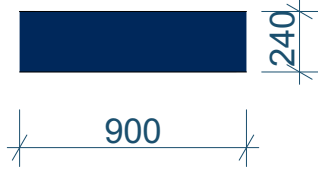


UMÍSTĚNÍ TABULÍ V HALE - PODÉLNÝ ŘEZ
M 1:50

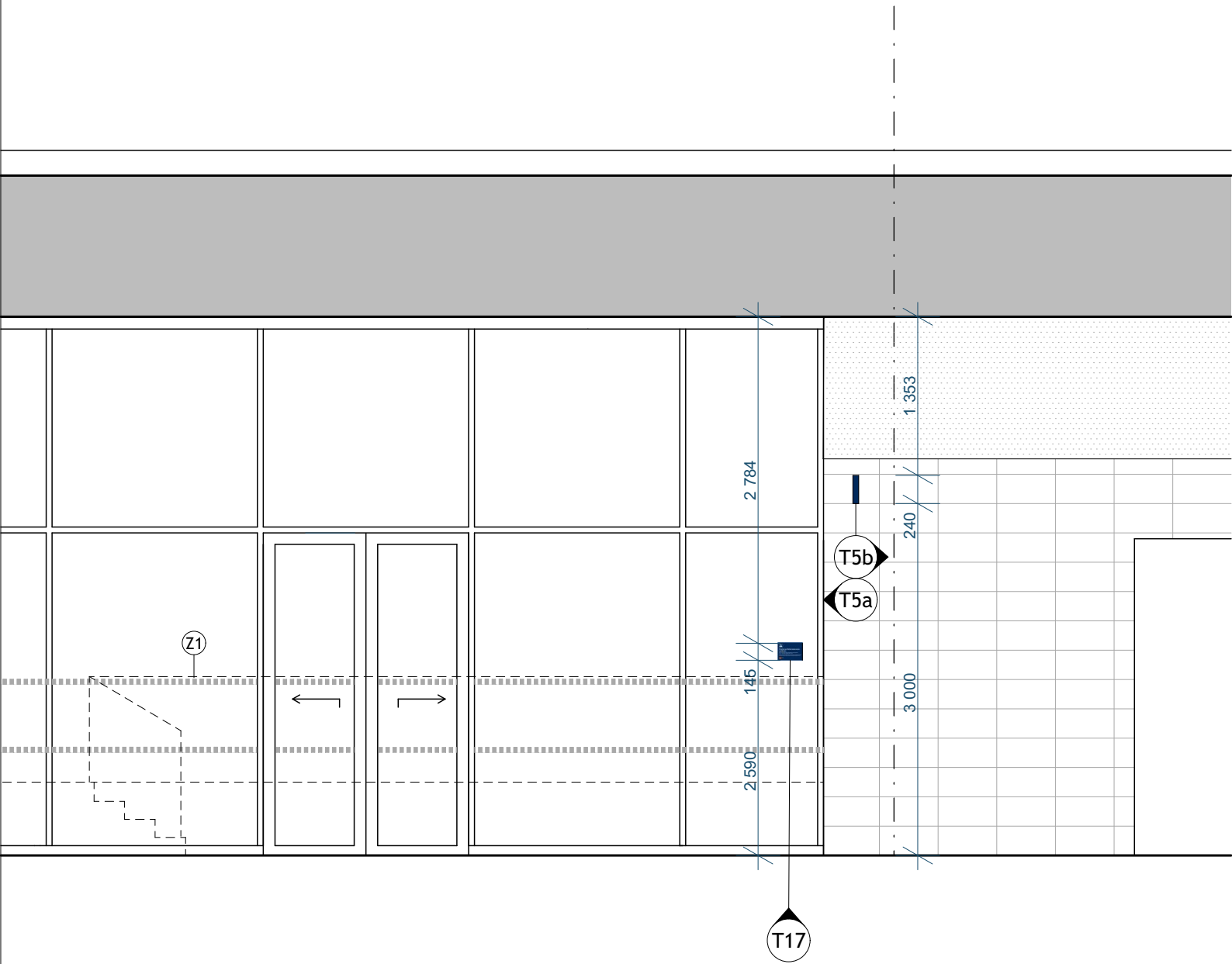
T5a



T5b



T17



UMÍSTĚNÍ TABULÍ V HALE - PODÉLNÝ ŘEZ
M 1:50

T10



440

240

T19



240

240

1 765

240

T10

2 590

T19

T19

T19

UMÍSTĚNÍ TABULÍ V HALE - PODÉLNÝ ŘEZ
M 1:50

T9



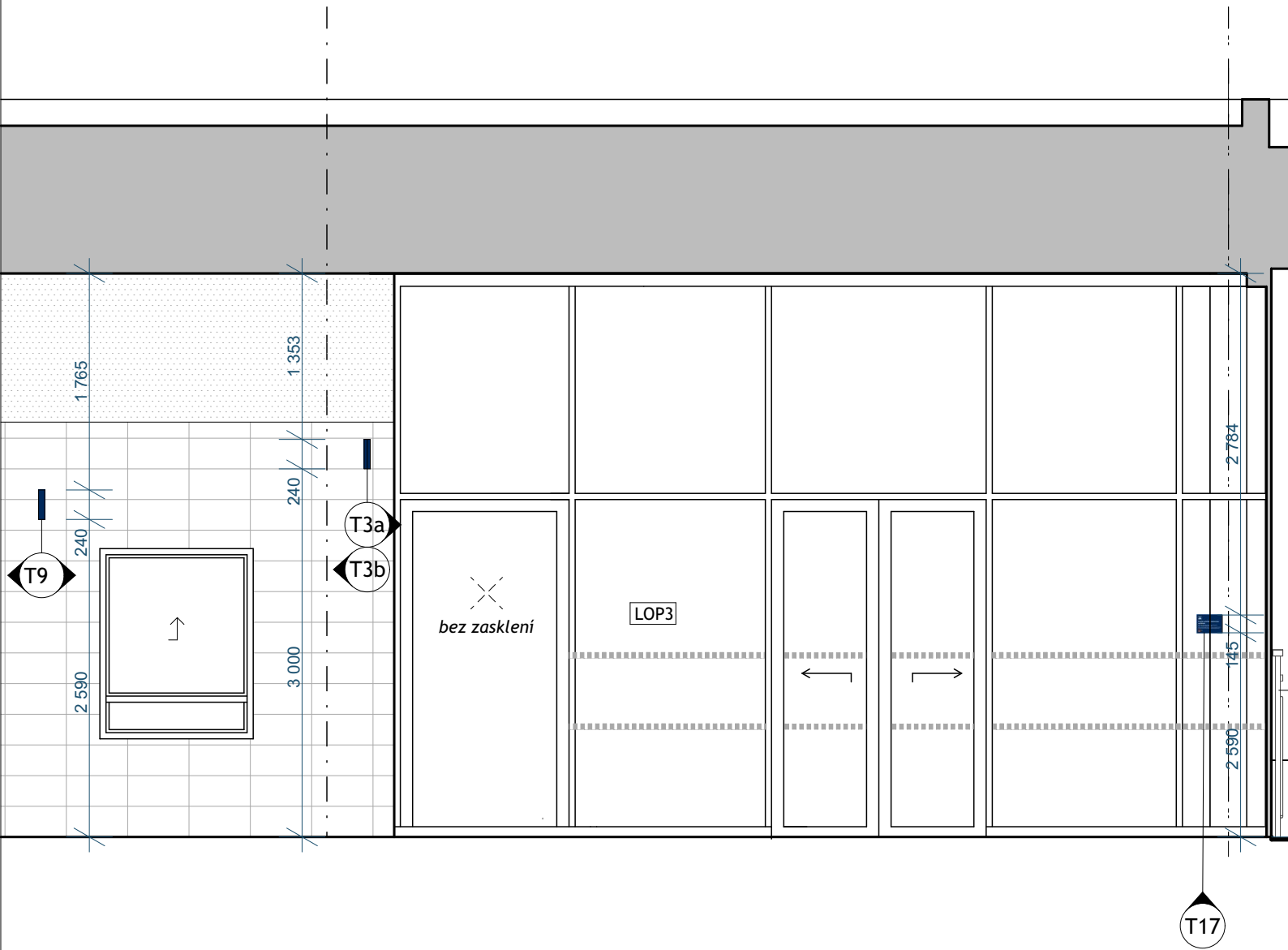
T17



T3a

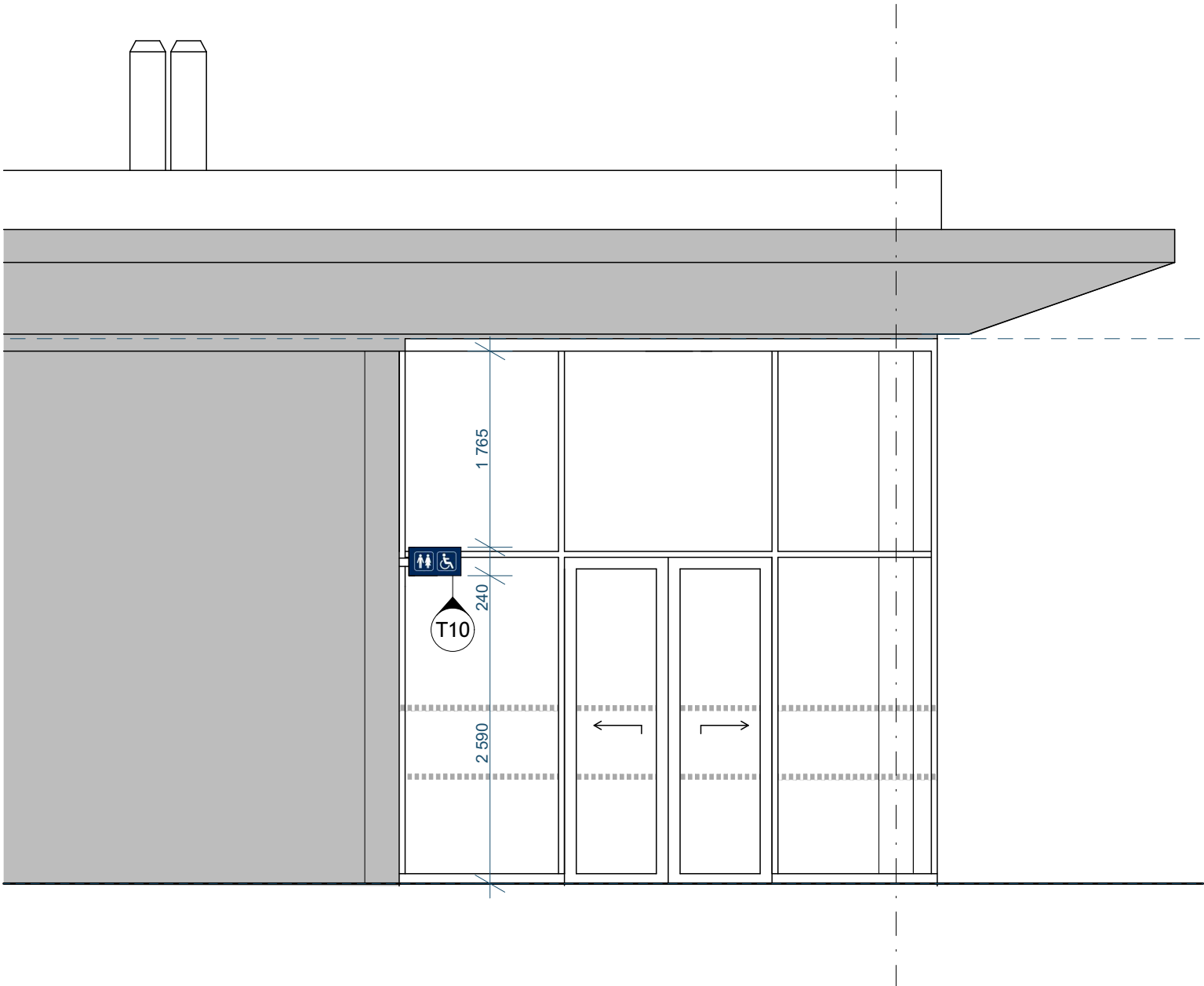


T3b



UMÍSTĚNÍ TABULÍ V HALE - PŘÍČNÝ ŘEZ
M 1:50

T10



UMÍSTĚNÍ TABULÍ V HALE - PŘÍČNÝ ŘEZ
M 1:50

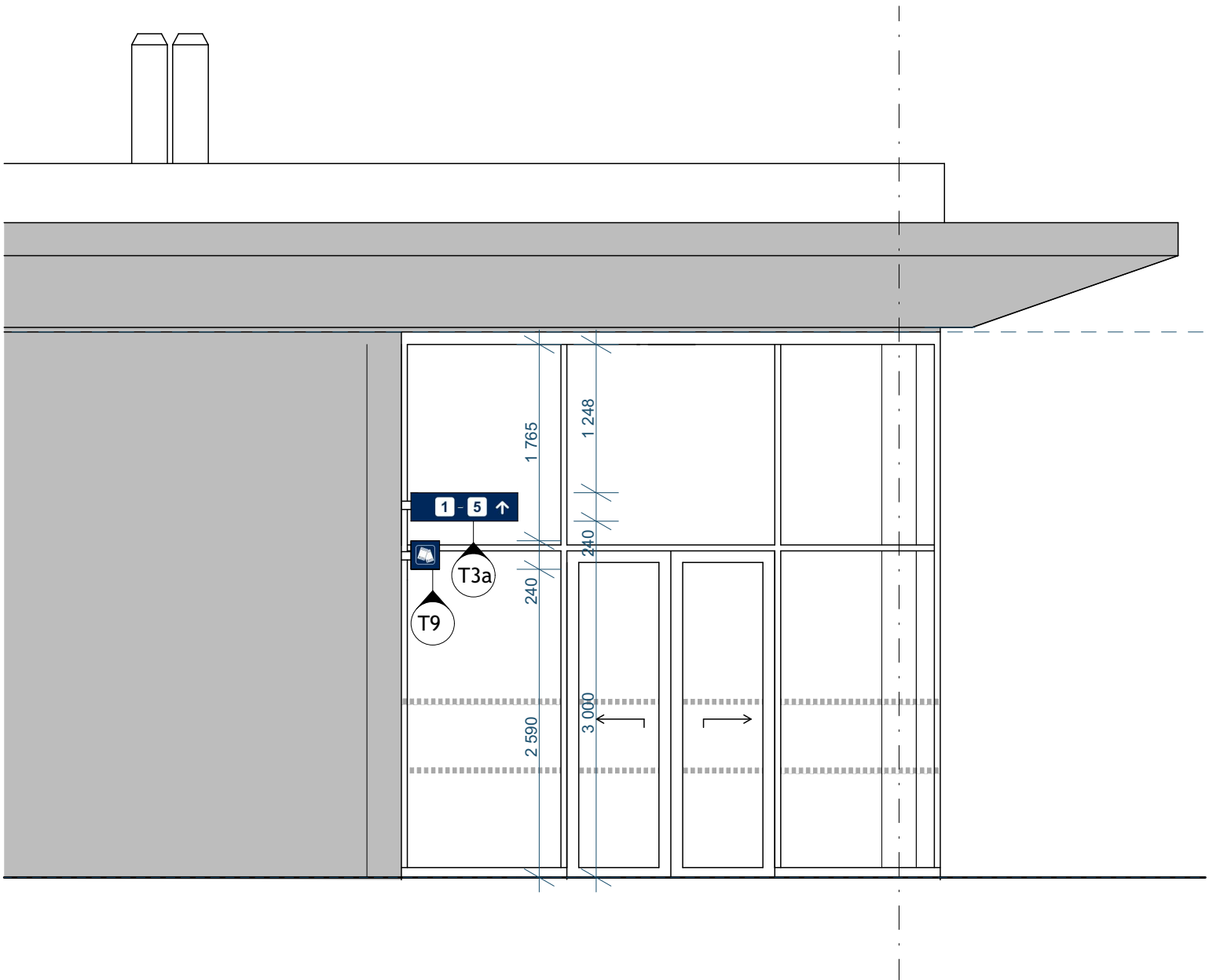
T9



T3a

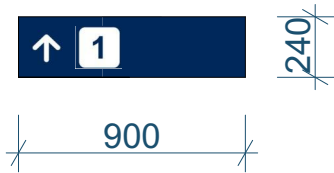


T3b

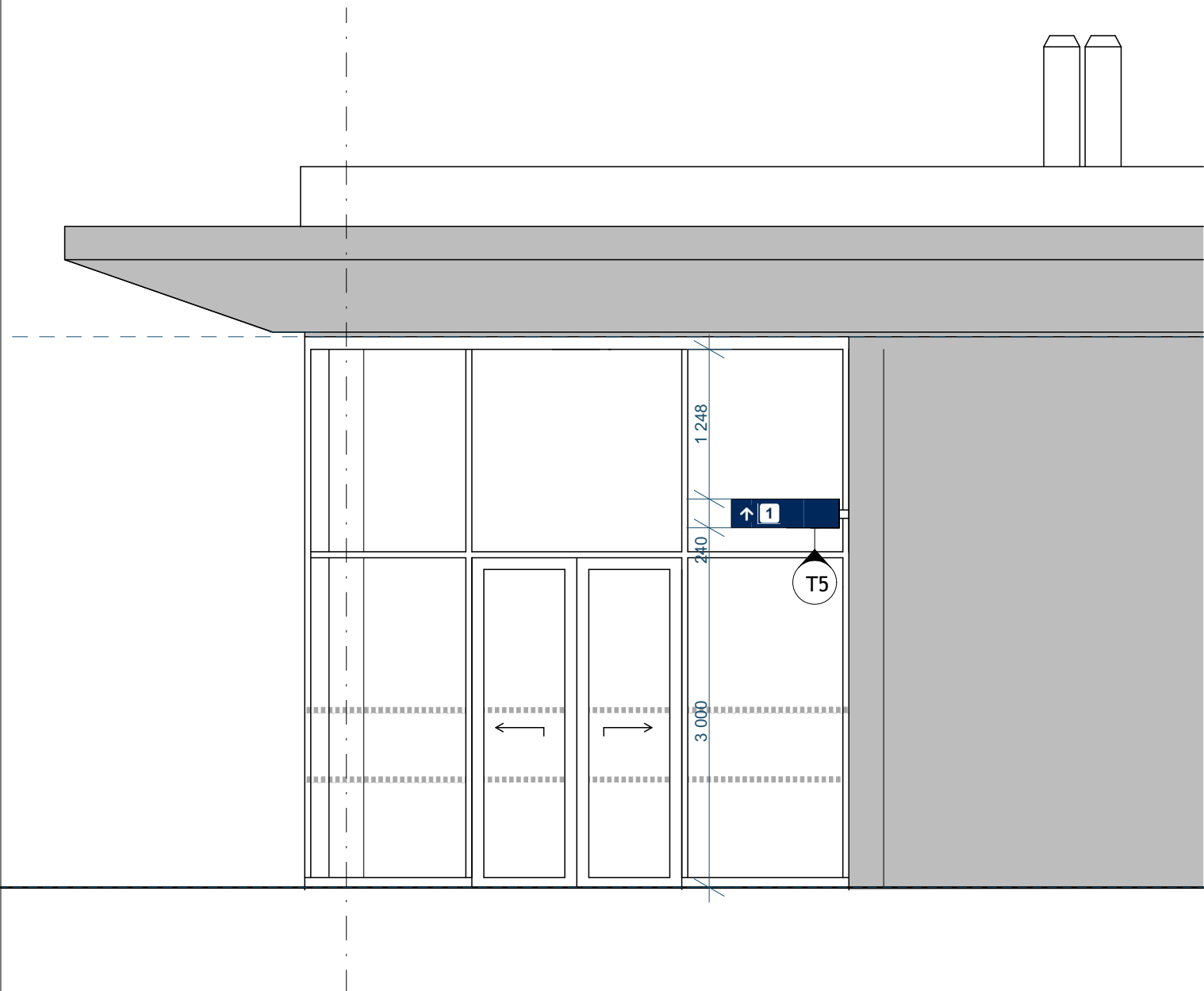
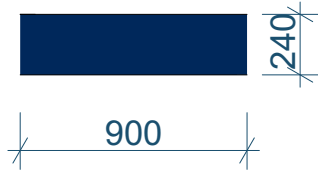


UMÍSTĚNÍ TABULÍ V HALE - PŘÍČNÝ ŘEZ
M 1:50

T5a



T5b



HLASOVÉ MAJÁČKY

V rámci tohoto SO je řešeno umístění orientačních hlasových majáčků u vchodů do budovy.

Instalace majáčků musí splňovat vyhlášku MMR č. 398/2009 Sb. o obecných technických požadavcích zabezpečujících bezbariérové užívání staveb.

V rámci tohoto SO je řešeno umístění orientačních hlasových majáčků u vchodů do budovy. Orientačních hlasové majáčky budou napojeny na zdroj elektrické energie. Hlasové majáčky budou umístěny nad osou vstupních dveří, ve výšce 2,7 m, majáček bude kotven na vnější obvodový plášť. Elektrický kabel bude veden v systému lehkého obvodového pláště v rámech a příčlích.

Majáčky typu ELVOS OHM. Fráze hlasových majáčků:

OHM1:

Umístění: Před vstupem do VB v podchodu

Fráze základní (aktivuje povel č. 1 vysílačky zrakově postiženého)

Trylek "IÁ", " Stanice Praha Radotín. Vstup do odbavovací haly.

Fráze rozšířená (aktivuje povel č. 2 vysílačky zrakově postiženého)

Trylek "IÁ", " Před vstupem do haly po pravé ruce přímý přístup na nástupiště u koleje číslo jedna a k výtahu do podchodu. V odbavovací hale po pravé straně po osmi metrech pokladny, dále podél pravé stěny vpravo vstup do chodby s věcé, veřejné věcé s obsluhou a turnikety. V chodbě před turnikety vlevo bezbariérová kabina pro muže, vpravo bezbariérová kabina pro ženy, obě přístupné pomocí euroklíče bez poplatku. V odbavovací hale dále v přímém směru východ z haly a přístup k nástupišti u koleje číslo jedna."

OHM 2:

Umístění: Před vstupem do VB u východního vstupu

Fráze základní (aktivuje povel č. 1 vysílačky zrakově postiženého)

Trylek "I-Á", "Stanice Praha Radotín. Vstup do odbavovací haly."

Fráze rozšířená (aktivuje povel č. 2 vysílačky zrakově postiženého)

Trylek "I-Á", " Fráze rozšířená: trylek IÁ. Před vstupem do haly po levé ruce přímý přístup na nástupiště u koleje číslo jedna. V odbavovací hale podél levé stěny vlevo vstup do chodby s věcé, veřejné věcé s obsluhou a turnikety. V chodbě před turnikety vlevo bezbariérová kabina pro muže, vpravo bezbariérová kabina pro ženy, obě přístupné pomocí euroklíče bez poplatku. V odbavovací hale dále podél levé stěny pokladny a dále v přímém směru východ z haly a přístup k nástupišťům."

UMÍSTĚNÍ OHM NA FASÁDĚ - POHLED
M 1:50

